

## Pourquoi ?

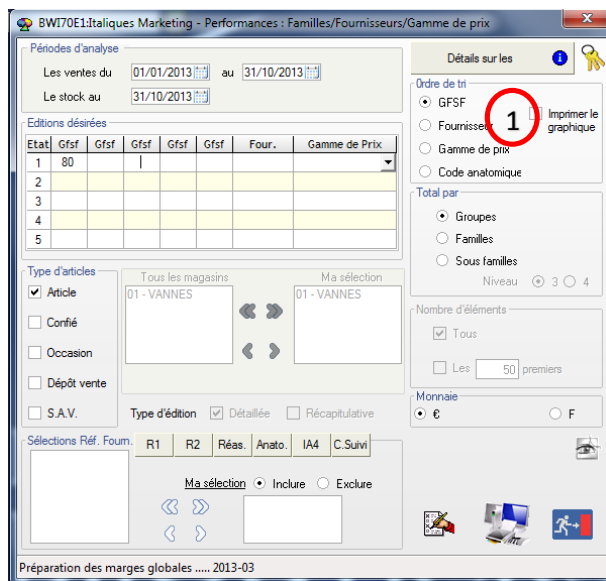
Pour connaître le CA sur une période de vente ou connaître le ou les meilleurs GFSF, fournisseurs ou gammes de prix qui me génèrent mon CA. Cela permet aussi de connaître d'un seul coup d'œil les moins bons fournisseurs et de prendre la décision de continuer à travailler ou non avec.

## Comment ?

Aller dans le menu **RAO/Stats > Italiques Marketing > Performances**



La première fenêtre vous permet d'affiner votre sélection en choisissant une période à analyser, un GFSF ou fournisseur.



1. Vous pouvez demander à trier par GFSF pour avoir un hit-parade par type de produit, par fournisseur ou gamme de prix.

2. Si vous demandez un tri par GFSF, vous pouvez affiner par Groupe, par Famille ou par Sous-famille.

01	VANNES	Ventes du 01/01/2013 au 31/10/2013										Stock au 31/10/2013				Marges				
		Chiffre d'affaire	Prix de vente moyen	Articles Vendus		Représentativité		Valeur du stock		Articles en stock		Représ.								
		Mt TTC	Evol. %	Valeur	Evolut. %	Qte	Evolut. %	Ligne %	Cum. %	Ts mrg	Rot.	PV TTC	PVM	Qte	Evol. %	Ligne %	Ts mrg	MS	Val HT	Evol. %
01	6	99 586	24.0	93	-7.2	1 066	33,6	33,8 %	33,80	60,23	1,2	112 516	122	924	2,7	33,3 %	60,64	16	50 048	23,8
02	5	53 152	13,8	46	4,8	1 153	8,6	8,1 %	51,90	61,21	1,3	57 286	57	1 008	-27,0	17,0 %	63,20	31	27 149	14,3
03	1	TOUT OR																		
04	8	MONTRES																		
05	2	DIAMANT																		
06	7	AUTRES MATIERES																		
07	3	PIERRES PRECIEUSES																		
08	4	PIERRE FINE & NON PRECI																		
09	9	HORLOGERIE / CADEAUX																		

### Exemple de tri par GFSF

Le tableau des performances vous permet d'avoir le chiffre d'affaire, le prix de vente, les quantités vendues et le stock et la marge pour chaque niveau de la GFSF.

BW170e2: Performances - Ventes du 01/01/2013 au 31/10/2013 / Stock au 31/10/2013

Ventes du 01/01/2013 au 31/10/2013										Stock au 31/10/2013					Marges						
01 VANNES		Chiffre d'affaire	Prix de vente moyen	Articles Vendus	Représentativité						Valeur du stock	Articles en stock	Représ.								
Mt TTC	Evol. %	Valeur	Evolut. %	Qte	Evolut. %	Ligne %	Cum. %	Tx mrg	Rot.	PV TTC	PVM	Qte	Evol. %	Ligne %	Tx mrg	MS	Val HT	Evol. %			
03		CBSC Fontenay 375/1000	20 739	86,7	151	7,7	137	73,4	7,0 %	26,90	58,52	1,1	25 873	204	127	113,2	7,7 %	59,49	9	10 127	88,4
04		THAB Thabora	2									2									-4,4
05		ROBB Robbez-Masson	2									2									-6,8

### Exemple de tri par Fournisseur

Sur la première fenêtre sélectionnez l'ordre de tri par fournisseur

Ordre de tri

- GFSF
- Fournisseur
- Gamme de prix

L'état Performance vous donnera le classement de vos fournisseurs.