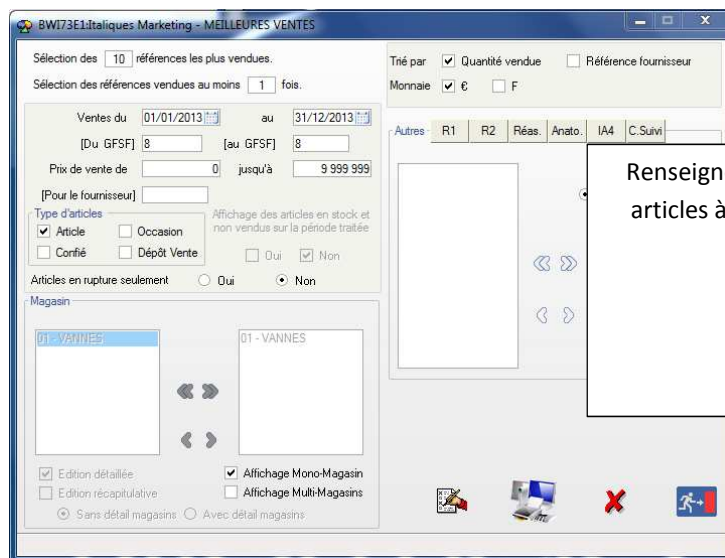
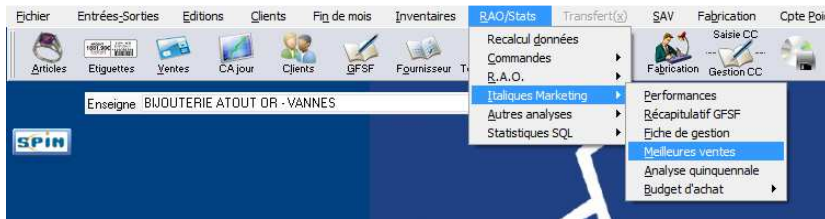


Pourquoi ?

Quelles sont les références qui sont le plus vendues ? Si elles se vendent bien, est-ce que j'en ai toujours en stock ? L'édition de meilleures ventes est un Hit-Parade de mes références.

Comment ?

Aller dans le menu **RAO/Stats > Italiques Marketing > Meilleures ventes**



Renseignez les critères de sélection des articles à analyser et cliquez sur l'écran



Code	Référence	Nomenclature	R1	Total PV	Vendu	Stock	Stk Mini	2*	NL	NP
CALY	K5163/H	839P - m d mat div - bracelet plasti		76	4			---		
CALY	K5163/N	839P - m d mat div - bracelet plasti		57	3			---		
CALY	K5506/4	897 - M JUN DIGITAL		58	2			---		
CALY	K6043/B	839P - m d mat div - bracelet plasti		75	4			---		
CALY	K6043/F	839P - m d mat div - bracelet plasti		57	3	1		---		
CALY	K6044/A	879P - m h mat div bracelet plasti		38	2			---		
LANN	028F542	810 - M D PLQ.TDB RIGIDE ET S		316	4			---		
CALY	K5163/K	839P - m d mat div - bracelet plasti		55	3			---		
CALY	K6043/A	839P - m d mat div - bracelet plasti		57	3			---		

Le tableau vous donne les références qui sont les mieux vendues avec leur stock et la possibilité de passer directement commande (Colonnes NP : Commandes non passées).

On peut ainsi voir dans l'exemple ci-dessous que la référence P9KUL25OZG a été vendue à 8 exemplaires mais qu'il n'y a plus en stock et qu'aucune commande n'a été passée.

Pour chaque référence, il est possible de visualiser le produit en photo en haut à droite de la fenêtre. D'où l'importance de pouvoir photographier le bijou avec la caméra.

Code	Référence	Nomenclature	R1	Total PV	Vendu	Stock	Stk Mini	2*	NL	NP
ML	P9KUL25OZG	686 - BOUCLE D'OREILLE OZ		232	8			---		