


Pourquoi ?


Ce module a été conçu pour automatiser au maximum la gestion des confiés avec ROBBEZ MASSON (le réassort, les inventaires d'article en confié, la facturation)..

Comment ?

PARAMETRAGE

a) Paramétrage de la fiche fournisseur

Pour activer la gestion des confiés, il faut aller dans la fiche fournisseur, onglet 'EDI' puis cliquer sur le bouton .



The screenshot shows a dialog box titled "bws01e44:WebServices : Comptes HTTP et FTP" with the following fields and callouts:

- Communication sur Internet:**
 - Nom: Par Réseau (dropdown menu)
 - Nom d'utilisateur: fti/
 - Mot de passe: [masked]
- WebServices disponibles:** ROBBEZ MASSON (dropdown menu)
- Utiliser paramétrage de:** <... paramétrage manuel ...> (dropdown menu)
- WebServices (compte HTTP):**
 - adresse HTTP: api.robbez.com/webserv.php
 - Nom compte: 48004
 - Mot de passe: [masked]
- WebServices (compte FTP):**
 - Adresse FTP: [empty]
 - Nom compte FTP: [empty]
 - Mot de passe: [empty]
- Connexion passive
- Validation button: A green checkmark icon and a blue button with a white arrow and a red vertical bar.

Callouts on the right side of the dialog box:

- Paramétrage de la connexion Internet (points to the 'Nom' dropdown)
- Paramétrage du Web service disponible, sélectionner Robbez Masson (points to the 'WebServices disponibles' dropdown)
- Ce paramètre permet d'utiliser celui d'un fournisseur existant (points to the 'Utiliser paramétrage de' dropdown)
- Indiquer les paramètres de connexion fournis par le fournisseur (points to the 'Nom compte' field in the HTTP section)
- Valider (points to the validation button)

b) Paramétrage EDI

Ensuite il faut cliquer sur Paramétrage pour chaque fournisseur (Entrée-Sortie / Article / Lien avec Fournisseur / EdiMail : commande BI et Sav par Internet / Paramétrage de la liaison)

[Code Fournisseur]	ROB	ROBIN		
Type de document	<input type="radio"/> B.L.	<input type="radio"/> Facture	<input checked="" type="radio"/> Confié	En cas de réassort : <input checked="" type="radio"/> Conserver votre dernier Px de Vte
TLD inclus dans la référence	<input type="radio"/> Oui	<input checked="" type="radio"/> Non		<input type="radio"/> Prendre le Px de Vte du fournisseur.
Recherche du N° de document sur 8 caractères maximum à partir de la	<input checked="" type="radio"/> Gauche	<input type="radio"/> Droite		Traitement des confiés en EDI : <input type="radio"/> Pas géré
Prise en compte du code barre 'LIBRE'	<input type="radio"/> Oui	<input checked="" type="radio"/> Non		<input checked="" type="radio"/> Confiés EDI (BL)
Envoi du PA HT dans les fichiers Cdes EDI	<input type="radio"/> Oui	<input checked="" type="radio"/> Non		<input type="radio"/> Tous confiés EDI (BL et CDE)
				Un fichier <DEC> par 'Code client' <input checked="" type="radio"/> Oui <input type="radio"/> Non

[Code Fournisseur]			
--------------------	--	--	--

Saisie du code fournisseur à paramétrer en EDI



Accès à la fiche fournisseur (utile pour saisir le code client, l'adresse EDI...)

Traitement des confiés en EDI : <input checked="" type="radio"/> Pas géré
<input type="radio"/> Confiés EDI (BL)
<input type="radio"/> Tous confiés EDI (BL et CDE)

Paramétrage de la gestion des confiés pour ce fournisseur, Cocher pour le fournisseur Tous Confiés EDI (BL)

Affichage sur l'écran principal pour le poste 1 des ...

- BL / Factures / AR
- Commandes en attente
- EDI confiés :
Déclarations non conformes /
AR Cdes / Avis de facturation

Ce paramétrage permet d'afficher en permanence dans Bijou3 le lien direct pour

- Récupérer les BL/Facture disponibles sur votre boîte aux lettres EDI
- Consulter les Accusés de réception envoyés par les fournisseurs
- Envoyer les commandes en EDI

- 'EDI Confiés', on peut aussi afficher un lien qui permet de visualiser les déclarations non conformes et les avis de facturation

0	BL/Factures	@
13	Accusés récept.	
0	Cde(s) en attente	@

Ce lien apparaît à droite dans



Bijou3 juste en dessous du cadenas

Ce lien apparaît juste en dessous de l'écran précédent

Confiés	
0	Déclarations non conformes
0	Avis de facturation

c) Paramétrage pour automatisation des envois de vente

Entrée-Sortie / Article / Lien avec Fournisseur / Edi Mail : commande BL et Sav par Internet /

Paramétrage de la liaison, il faut ensuite cliquer sur



Il faut mettre à Oui l'envoi automatisé des déclarations de ventes, déterminer ensuite le nombre de jours pour effectuer le traitement, avec un minimum de 2 jours

BWS12E7BIS:Lien EdiMail : Commandes et BL par Internet

Envoi automatisé des déclarations de ventes Oui Non avec l'accord de l'utilisateur Oui Non

Effectuer le traitement tous les jours - dernier envoi effectuer le 13/09/2018

Fournisseurs à traiter

Le fournisseur et les associés

ROB
CBD
FON
ULT
GUY
MAD
AMR
JEE
CAC
GRC
PHE

Ma sélection

ROB

Postes autorisés à effectuer l'envoi

Poste	N° 1
Poste 01	<input checked="" type="checkbox"/>
Poste 02	<input type="checkbox"/>
Poste 03	<input type="checkbox"/>
Poste 04	<input type="checkbox"/>
Poste 05	<input type="checkbox"/>
Poste 06	<input type="checkbox"/>
Poste 07	<input type="checkbox"/>
Poste 08	<input type="checkbox"/>
Poste 09	<input type="checkbox"/>
Poste 10	<input type="checkbox"/>

Pour les articles avec forte probabilité de retour
durée d'attente avant prise en compte jours

Génération automatique d'un PDF

Mode d'envoi par eMail FTP


Magasins à traiter

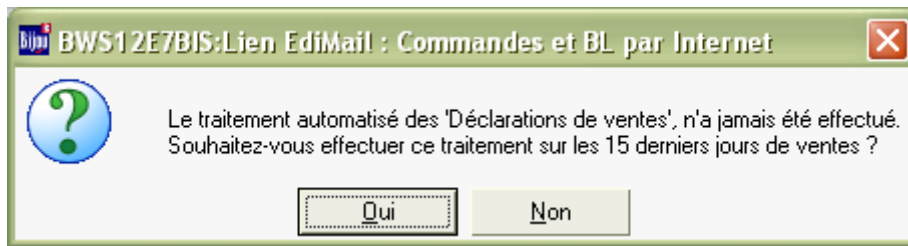
Tous les magasins

01 - KATOR
02 - K MINI
03 - TENDANCE
04 - SO OR
05 - KATOR.FR

Ma sélection

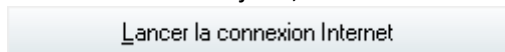
01 - KATOR
02 - K MINI
04 - SO OR

A la fin cliquer sur la flèche bleu puis cliquer sur  apparaît le message



Il apparaît la fenêtre d'envoi cliquer sur 

Au lancement de Bijou3, l'envoi ce fait en automatique, il faut juste cliquer



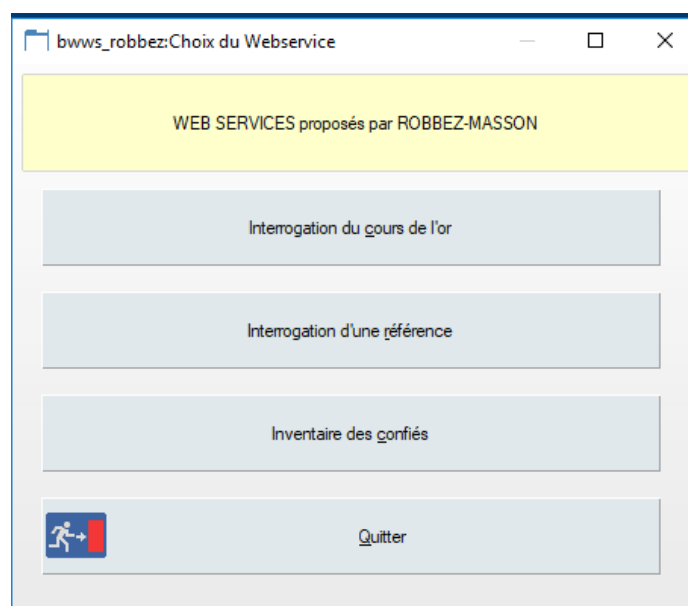
UTILISATION

a) La fenêtre regroupant tous les services de Robbez Masson

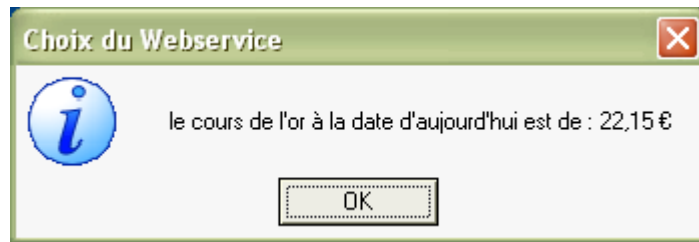
En activant, les paramètres du Web service une nouvelle option dans Lien avec fournisseur (Articles et stocks / Gestion des articles / Liaison EDI avec fournisseurs)



Cette nouvelle option offre les services suivants



- **Interrogation du cours de l'or** permet de connaître le cours de l'or du jour



- **Interrogation d'une référence** permet d'avoir toutes les caractéristiques d'un article ainsi que les articles qui sont en stock par taille chez le fournisseur.

bwws_robbez:

1.601.32

informations de la référence

Référence	1.601.32
Mesure de la souche donnée en paramètre	0.0
Libellé de la référence	Bague diamants 0,27ct GH P1P2
Mesure standard	54.0
Poids théorique pour une réf. à la mesure standard	6.70
Mesure minimum acceptable pour cette souche	46.0
Mesure maximum acceptable pour cette souche	62.0
N° de page catalogue (incluant Annexes type A1)	
Rang dans la page catalogue	0
Critère de regroupement	Diamant
Prix de façon au gramme	0
Prix de façon HT	189.71
Code-barre de la référence	16372
Quantité par lots	1
Famille catalogue	DE5
Poids des pierres en carats	0.270
Référence utilisée(O) ou bloquée(N)	N

stocks à la taille

référence	taille	stock
1.601.32	54.0	1

- **Inventaire des confiés** : Donne la liste des confiés référencé chez le fournisseur. Cette fenêtre donne la clé unique CNF (qui est attribué à chaque article) qui est fourni par le fournisseur ainsi que le montant cumulé du cout de la location du confié.

[Mag.]

[Réf. fournisseur]  [GFSF] Libellé Complémentaire

1.601.32


Au moment de l'impression et suivant le type de commande (confié ou autre), penser à cocher la bonne case.

bws40e3. Edition des Commandes

Mag 01 Fournisseur ROB N° de Cde 00003688 N° E.D.I.

Code client 07215

Commentaires

Règlements 

Dates

de commande 28/05/2010

de livraison prévue de livraison maxi

Commande de confiés O N

OK pour livraison partielle O N

Compte poids O N

Nb Ex. 1

Fax

c) La saisie sur pièce en euro

Le bouton ci-dessous permet d'avoir accès au Web service **Interrogation du cours de l'or** à la date de la saisie du document.

Saisie des articles : Saisie sur pièce en €

Le 01/09/2009 Doc. Confié N° 225

[Code] Fournisseur

MRM Robbez Masson Cours OR ? % Remise 0.00

d) La gestion des ventes

Saisie des ventes :

Possibilité d'indiquer un "risque de retour" de l'article.

Code 412 00089 Quantité 1 Montant 53,00 %Rem.

Risque de retour CF

SOLITAIRE BLANC

Mailing Commentaires A Cder

0

En gestion des confiés :

En cas de risque de retour le code article s'affiche avec une couleur associée à un mémo.

Cette alerte permet de décider de décaler la déclaration de la ligne de vente. L'ampoule permet d'activer ou de désactiver le mémo.

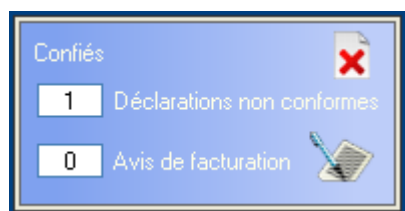
Article	M	Réf. fournisseur	GFSF	PR.HT	Intérêts	Date Vte	Etat	Fact.	Date	Numéro	R	Action
412 00089	01	BR 581 C	SOLITAIRE BLANC	23,17		20/05/10	V	N			<input checked="" type="checkbox"/>	

La gestion du réassort, si on ne veut pas réassortir un article avant la déclaration de vente, il faut décocher la case suivante.

Article	M	Réf. fournisseur	GFSF	PR.HT	Intérêts	Date Vte	Etat	Fact.	Date	Numéro	R	Action
412 00089	01	BR 581 C	SOLITAIRE BLANC	23,17		20/05/10	V	N			<input type="checkbox"/>	

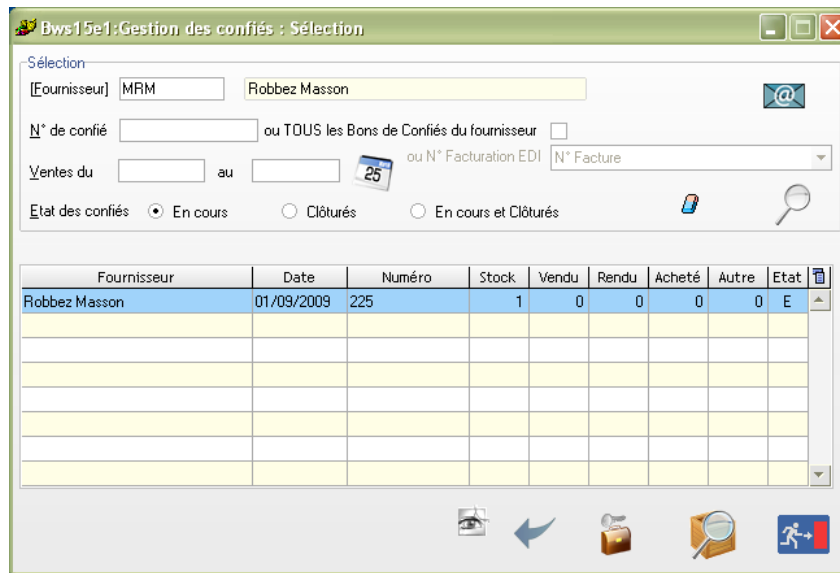
e) Gestion des déclarations non conforme

La fenêtre ci-dessous vous indique, si vous avez des déclarations non conformes.



Le détail de cette déclaration vous le trouverez : **Entrée-Sortie / Article / Lien avec fournisseur / EDI mail : commandes, BI, Factures, SAV et Gao / Traiter un document edi en attente / Visualisation des déclarations non conformes**

La fenêtre ci-dessous s'ouvre :



L'écran de demande de rendu fournisseur, demande de facturation et facturation

Choix de l'état de l'article actuel

Choix de la situation comptable

Application des sélections

Choix de l'action à effectuer sur la sélection

Récupération de l'inventaire des confiés

Application de l'action

Pour réassortir ou pas un article avant la déclaration des

Clé CNF unique pour chaque produit.

Validation et édition des actions et envois des déclarations de vente

Si on valide par le bouton mes Actions, la déclaration de vente n'est pas envoyée. B3 offre la possibilité de l'envoyer par le bouton Envoi de déclaration de ventes de Confiés (Entrée-Sortie / Article / Lien avec Fournisseur / EDImail :Commandes BI et Sav par internet).

f) Divers

A l'ouverture de Bijou3, la fenêtre de Rappel déclarations de ventes s'ouvre automatiquement. Elle permet de penser à faire la déclaration des confiés vendus.

Visualisation de x confié(s) vendu(s) depuis MOINS de 10 jours n'ayant pas fait l'objet d'une déclaration de vente auprès du fournisseur

Visualisation de 3 confié(s) vendu(s) depuis PLUS de 10 jours n'ayant pas fait l'objet d'une déclaration de vente auprès du fournisseur

Fournisseur	Article	Référence	Date Vte	Nbre de jours depuis la Vte
ROB	412 00091	BR 581 C	02/01/2009	504
ROB	419 00130	BR 38 C	25/12/2008	512
ROB	439 01056	DC107	02/01/2009	504

Retour

Permet d'accéder à la fenêtre de déclaration de confiés

Détail de l'article sélectionné