

Pourquoi ?

La procédure décrit le paramétrage des étiquettes

Comment ?

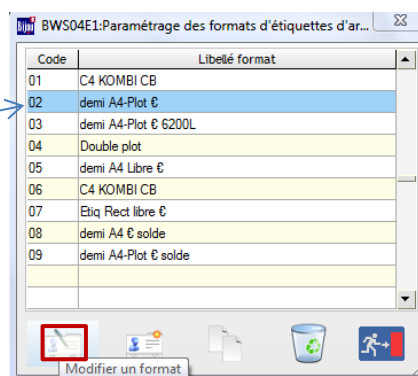
1/ Repérez le **code des étiquettes**, paramétré dans le GFSF des articles, **MENU fichier/Nomenclature**

Code étiquette 1

Le code est visualisable également à partir de la fiche article (voir article ou Article/consultation modification) ou des étiquettes en attente d'édition (bouton Etiquettes/Etiquettes en attente d'édition)

2/ Pour paramétrer les étiquettes, accéder au **MENU Fichier/ Paramètre/ Etiquettes articles/ Gestion des modèles d'étiquettes** (ou bouton Etiquettes/ Paramétrage des formats d'étiquettes)

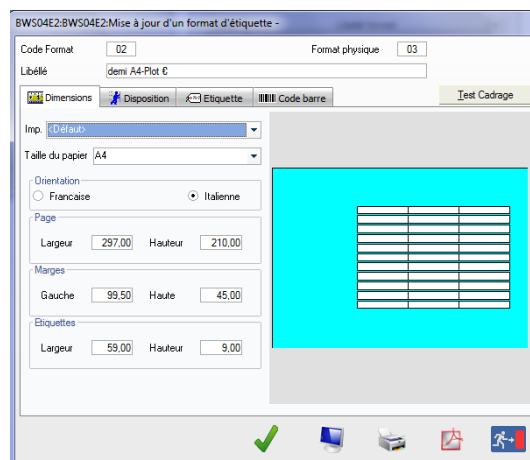
Sélectionnez le format en question et **double cliquez** ou **cliquez sur Modifier un format**



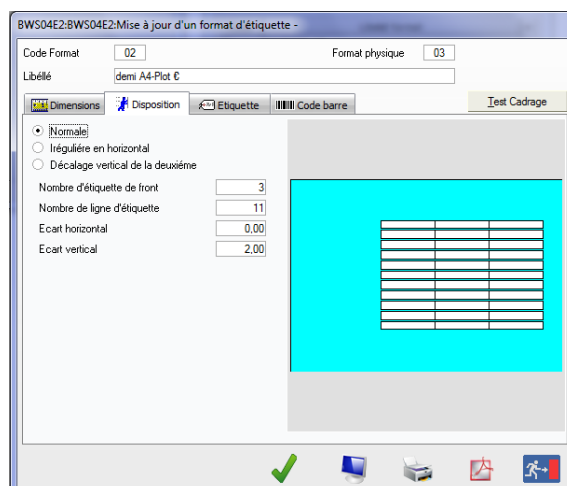
L'onglet **Dimensions** permet de définir :

- L'imprimante
- L'orientation du papier
- Les dimensions de la page en mm
- Les marges en mm
- Les dimensions de l'étiquette en mm

Modifiez la valeur du champ et validez



L'onglet **Disposition** permet de paramétrer le nombre d'étiquettes sur une planche

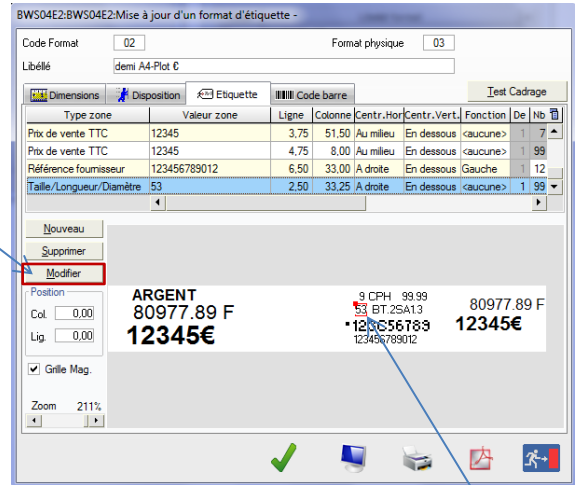
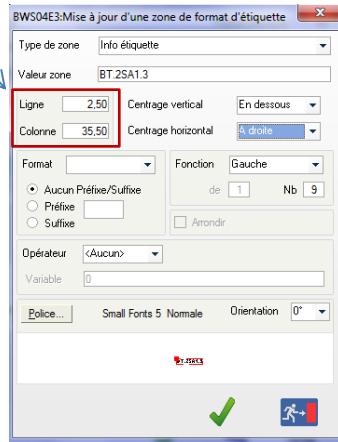


L'onglet **Etiquette** permet de paramétrer le contenu des étiquettes :

1/ Pour déplacer une information : sélectionnez la ligne dans le tableau,

- Puis cliquez sur **Modifier**

Dans la fenêtre qui s'ouvre, modifiez la ligne ou la colonne.

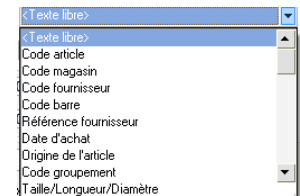


- Ou déplacer avec la souris le texte encadré en rouge qui s'affiche dans l'étiquette

2/ Pour créer un nouveau champ, cliquez sur **Nouveau**



Sélectionnez le **type de zone** : informations renseignées dans la fiche



Renseignez la **valeur de zone** à paraître sur l'étiquette d'exemple **Ex** : pour code article : '120 00001' / Pour date d'achat : '01/01/2014'

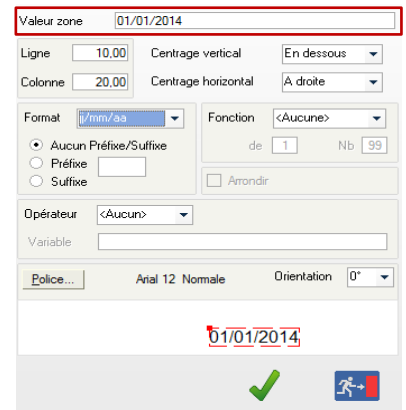
Renseigner les **positions**

Définissez le **format** (pour les dates)

Saisissez un **préfixe ou suffixe** - Ex : '€' pour les prix

L'opérateur peut être utilisé pour une conversion de monnaie (**Opérateur * Variable**)

Définissez la police en cliquant sur le **bouton Police**



Pour ajouter un **Code barre**, **ONGLET CODE BARRE**, Cliquez sur **nouveau** et indiquer les valeurs de **Ligne**, **Colonne**, **Longueur** et **Largeur** souhaités

