

Pourquoi ?

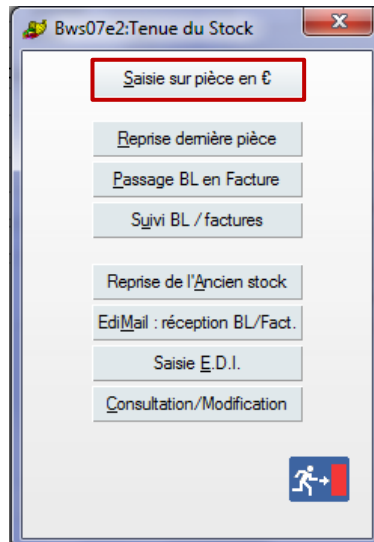
Vous souhaitez entrer en stocks les articles d'un BL, d'une facture, un confié, un article en occasion ou entrer en stock une fabrication.

Comment ?

Pour saisir un achat, accéder au MENU Article



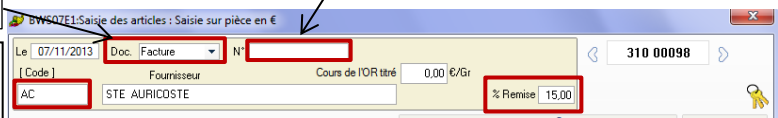
Sélectionnez **Saisie sur pièce**



1/ Sélectionnez le **type de document**

2/ Saisissez le **N° BL ou Facture**

3/ Sélectionnez le **code FRN** (clic droit ou page suivante) OU saisir le code FRN



4/ Saisir le **% de remise de la facture**

Unité = Articles gérés à l'unité : le **numéro d'article généré** correspond au numéro d'entrée en stock pour le groupe/famille/sous-famille.

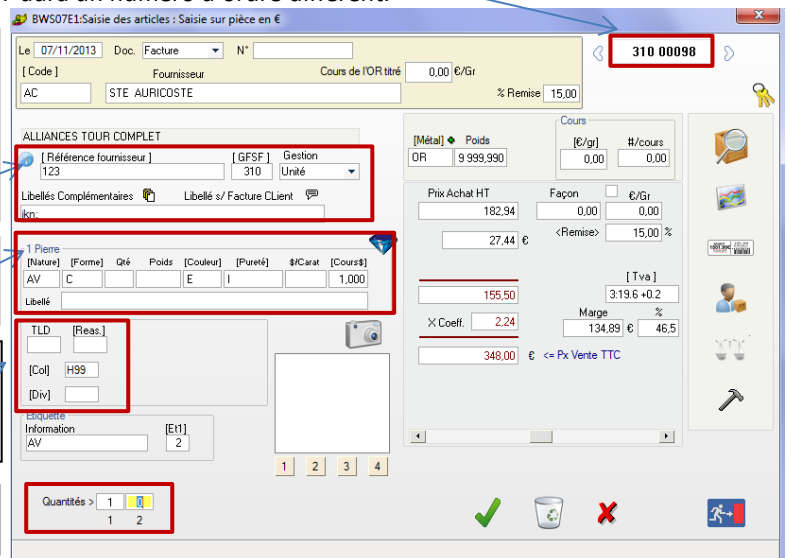
Chaque article appartenant au même GFSF aura un numéro d'ordre différent.

5/ Sélectionnez la **ref FRN**, affichage du GFSF et sélectionnez le **type de gestion** (Unité par défaut) Saisir les informations diverses (libellés complémentaires) ou à paraître sur la facture client (Libellé)

6/ Sélectionnez les caractéristiques de la pierre et d'éventuelles autres pierres (icone)

7/ TLD : taille/ longueur/ diamètre
Reas. : Code pour rappel en réassort
Col et Div : code info diverses

8/ Saisissez les quantités par magasin



9/ Affichage du Code métal (renseigné dans la fiche GFSF)
Saisir **poids** en option ou obligatoire (Menu Fichier / Paramètre/ Métaux) et cours de l'or généré si connexion Internet.

10/ Renseignez le **Prix d'achat**

12/ Le prix d'achat HT s'affiche alors. Sélectionnez alors le **coefficient** à **appliquer** pour déterminer le prix de vente TTC ou indiquer le prix de vente souhaité

11/ Renseignez le **montant de remise ou %** de l'article (à distinguer de la remise facture)

The screenshot shows a software window with several input fields. A red box highlights the top section containing '[Métal] Poids', '[€/gr]', and '#/cours'. Below this, another red box highlights 'Prix Achat HT' (182,94) and '<Remise>' (15,00 %). A third red box highlights 'X Coeff.' (2,24) and the resulting 'Px Vente TTC' (348,00). At the bottom, a blue arrow points to a green checkmark icon.

13/ **Validez** l'achat et saisir une nouvelle référence si plusieurs articles sur le BL

The screenshot shows a detailed software window titled 'BWS07E1:Saisie des articles : Saisie sur pièce en €'. It contains various fields for document details, supplier information, and pricing. A red box highlights a vertical column of icons on the right side of the window, including a magnifying glass, a document, a person, and a hammer.

Visualisez le détail du document, les articles saisis

Editez les étiquettes en attente

Visualisez la fiche FRN

Accédez au compte poids FRN

Accédez à une fiche Fabrication